

CONOCIMIENTOS ACADÉMICOS EN **INGLÉS**

Modalidad: Presencial bogotá

Lunes a Viernes: 2 períodos académicos de 10 semanas c/u y una semana de receso. Duración total de 7 meses.

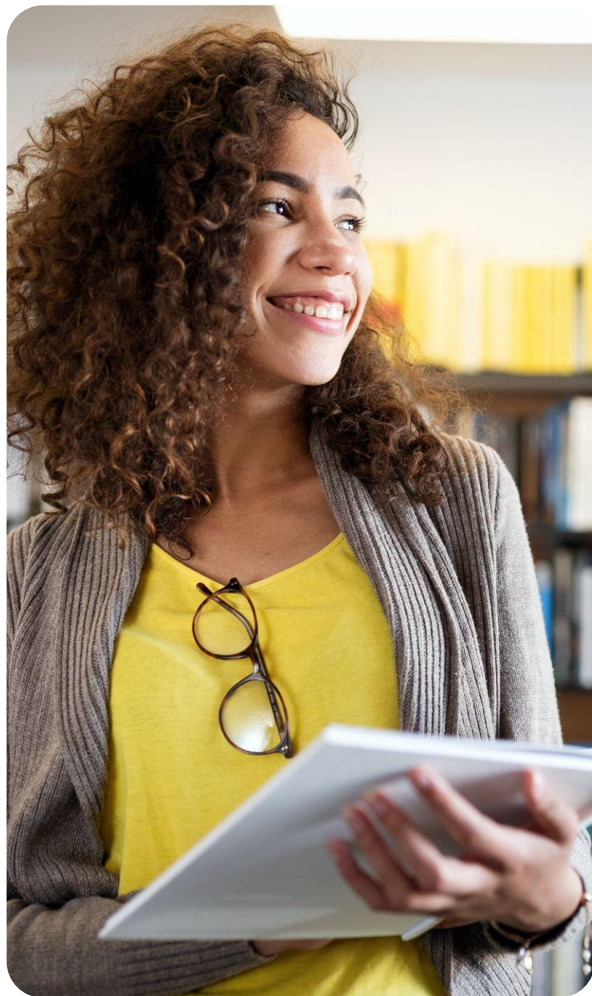
Sábados: 4 períodos académicos de 10 semanas c/u y una semana de receso. Duración total de 1 año.

**SUBA: RESOLUCIÓN 110086 DEL 15 DE FEBRERO DE 2022 - SIET 10178
SNIES A2: 52365 - SNIES B1: 52366 - SNIES B2: 52367 - SNIES C1: 52368**



PERFIL EGRESADO

- Programa avalado por el Miami Dade College, la Universidad oficial más grande de los Estados Unidos, con una trayectoria de más de 50 años, 220.000 estudiantes y 5 campus.
- Aprobado por la Secretaría de Educación de Bogotá y bajo políticas del Marco Común Europeo y norma de Calidad NTC5580.
- Mejores remuneraciones laborales por ser bilingüe.
- Docentes con un nivel C1 y Licenciados en lenguas con experiencia en la pedagogía y enseñanza del idioma.
- Facilidades de pago.
- Flexibilidad en los horarios.
- Excelentes instalaciones.
- Becas.
- Guardería para el cuidado de tus hijos.



METODOLOGÍA

- Enfoque Comunicativo



Escucha



Habla



Escribe

- Laboratorio: herramienta virtual Tell Me More.
- Tutorías: refuerzos preventivos y correctivos sin costo.
- Medios educativos: guías, Apoyos Audiovisuales, herramientas virtuales y salidas pedagógicas.

RESPALDO

- Aprobados por la Secretaría de Educación.
- Programa Avalado por el Miami Dade College, Universidad más grande de los Estados Unidos.
- Con el respaldo del Politécnico Internacional.

CERTIFICACIONES OBTENIDAS DURANTE EL PROGRAMA

Nivel básico: certificación A2

- En los ciclos Elemental y Básico 1:
Comprenderás frases y expresiones de uso frecuente, podrás comunicarte a la hora de llevar a cabo tareas básicas y cotidianas que requieran intercambios sencillos.

CERTIFICACIONES OBTENIDAS DURANTE EL PROGRAMA

Nivel Práctico: certificación B1

- En los ciclos Básico 2 y Práctico 1 :
Te podrás desenvolver en la mayor parte de situaciones tales como describir experiencias, acontecimientos, aspiraciones y justificar sus opiniones.

Nivel Intermedio: certificación B2

- En los ciclos Práctico 2 e Intermedio 1:
Te podrás comunicar de manera fluida, establecer conversaciones con personas nativas en inglés produciendo opiniones claras y diversas de una manera fluida y natural.

Nivel Avanzado: certificación C1

- En los ciclos Intermedio 2 y Avanzado 1:
Podrás hacer uso flexible y efectivo del idioma para fines sociales, académicos y profesionales.

BENEFICIOS DE ESTUDIAR CON NOSOTROS

- Descuentos y becas
- Facilidades de pago financiación
- 87% de empleabilidad
- Horarios flexibles
- Bolsa de empleo

FORMAS DE PAGO



**FINANCIACIÓN
DIRECTA SIN
INTERÉS**



CONTADO



**TARJETA
DÉBITO**



**TARJETA
CRÉDITO**



**FINANCIACIÓN
CON ENTIDADES
BANCARIAS**



CESANTÍAS

**¡Gracias por su atención!
¿Alguna inquietud?**

Contáctenos

601-914 5494

www.politecnicointernacional.edu.co



**Politécnico
Internacional**
Toda una experiencia

FECHA DE EMISIÓN 1 DE NOVIEMBRE DE 2024